

La sécurité chez Atolia

Livre blanc



atolia

Table des matières

Politique de sécurité	3
Ressources humaines.....	4
Sécurité physique.....	5
Infrastructure	6
Données	7
Journaux d'activité	8
Développement sécurisé.....	9
Certifications	10

Politique de sécurité

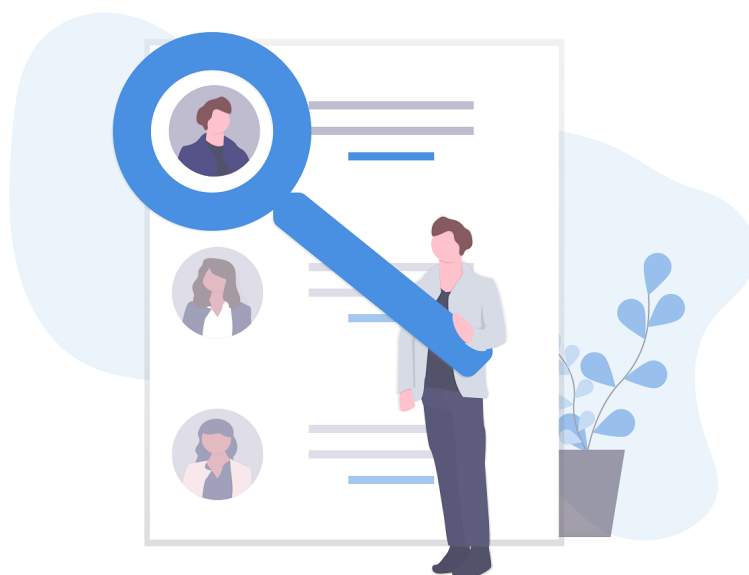
Atolia est un espace de travail unifié qui permet aux équipes de communiquer et de s'organiser plus facilement. Toutes les fonctionnalités nécessaires à la collaboration en entreprise sont réunis sur une seule et même application pour augmenter votre productivité !

De par son utilisation quotidienne, Atolia est au coeur de votre organisation. C'est pourquoi, la sécurité de vos données et de vos collaborateurs est notre priorité absolue. Nous mettons donc en place **plus de 50 mesures de sécurité** : hébergement des données, développements spécifiques, audits, plan de continuité d'activité ou encore sécurité physique de nos locaux.

Ce livre blanc décrit notre politique de sécurité et fournit des informations sur les différentes mesures organisationnelles et techniques instaurées par Atolia pour protéger vos données.

Ressources humaines

- ✔ Vérification scrupuleuse des **historiques et antécédents** de chaque **collaborateur**.
- ✔ Des **formations en sécurité** sont régulièrement effectuées auprès des employés et les politiques de sécurité sont revues chaque trimestre.
- ✔ À l'arrivée chez Atolia, chaque collaborateur signe une **charte de sécurité** et un **accord de confidentialité**.
- ✔ Avant chaque projet interne ou développement spécifique, une **matrice RACI** est réalisée pour définir les rôles et responsabilités de chacun.
- ✔ Les appareils utilisés par nos équipes sont également protégés : verrouillage automatique, complexité des mots de passe, contrôle d'accès, mises à jour, pare-feu, anti-virus et chiffrement des disques.



Sécurité physique

- 🔒 L'entrée dans les locaux d'Atolia se fait à travers 3 portes protégées par des **badges individuels**.
- 🔒 Les accès aux bureaux sont **conservés pendant 30 jours**.
- 🔒 Les locaux sont surveillés 24h/24 par un **système d'alarme**.
- 🔒 Toutes les visites impliquantes des personnes extérieures sont **enregistrées**.
- 🔒 Les documents administratifs sous format papier sont stockés dans des **casiers sécurisés**.



Infrastructure

- ⊞ Toute l'infrastructure est **hébergée en France** chez **Outscale (Dassault Systèmes)**, certifié ISO 27001, ISO 27017 et ISO 27018.
- ⊞ Le **réseau virtuel d'Atolia est isolé** d'Internet. Seul un point d'accès public est exposé avec un **Firewall** contenant les **règles d'accès**.
- ⊞ Les infrastructures de développement, test et production sont strictement séparées.
- ⊞ L'offre **Private Cloud** comprend un **environnement dédié** pour chaque bénéficiaire et un **filtrage par IP** en option.



Données

- ⊞ En tant qu'**entreprise Française**, Atolia n'est pas soumise au Cloud Act Américain. Vos **données** restent donc **confidentielles**.
- ⊞ L'accès aux données pour les collaborateurs internes dûment autorisés a lieu via un **VPN** et un **second facteur d'authentification (2FA)**.
- ⊞ Toutes les données sont **chiffrées en AES-256** lors de leur transmission ainsi que de leur stockage.
- ⊞ Une **sauvegarde quotidienne** de toutes les données est effectuée ainsi qu'un **exercice de restauration**.
- ⊞ Toutes les données sont transmises uniquement grâce au protocole **TLS/SSL**. Les certificats d'Atolia ont obtenu la note de « **A+** » auprès du SSL Labs.



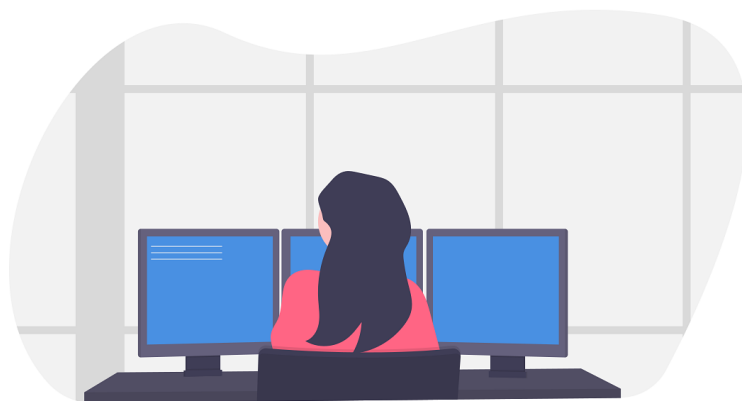
Journaux d'activité

- ✔ Les accès aux systèmes, ainsi que les accès ou modifications des données sont archivés dans des journaux d'activité.
- ✔ L'accès aux journaux d'activité pour les collaborateurs internes dûment autorisés a lieu via un **VPN** et un **second facteur d'authentification (2FA)**.
- ✔ Les journaux d'activité sont **conservés pendant un an**.
- ✔ Les évènements techniques des systèmes sont identifiés et archivés séparément. Toutes les erreurs sont notifiées en temps réel à nos équipes techniques.



Développement sécurisé

- ✔ Chaque développement donne lieu à une **révision de code** par plusieurs ingénieurs.
- ✔ Toutes les **dépendances logicielles** utilisées par nos développeurs sont **analysées** en amont.
- ✔ Des outils de **SAST** (Static Application Security Testing) et de **DAST** (Dynamic Application Security Testing) sont utilisés pour scanner nos **codes sources et nos applications**.
- ✔ Les **clés et jetons d'accès** de développement sont **distincts** de ceux de production.



Certifications

- ✔ De nombreuses mesures ont été mises en place pour être conforme au RGPD.
- ✔ Les paiements sécurisés sur Atolia sont assurés par un sous-traitant certifié **PCI DSS**.
- ✔ L'hébergeur Outscale (Dassault Systèmes) avec qui nous collaborons est **certifié ISO 27001, ISO 27017, ISO 27018**.
- ✔ Pour plus de transparence sur nos procédés, nous travaillons à l'obtention de la certification ISO 27001.



Informations de contact

Kevin Abrantes - Directeur Technique
kabrantes@scoledge.com

Guillaume Nominé - Directeur Général
gnomine@scoledge.com

Scoledge SAS, 15 avenue du Rhin, 67100 Strasbourg

<https://www.atolia.com>